

ORGANISATIONSFORMER I DANMARK
TVÆRFAGLIGE ELEMENTER
01.I.3 forelæsningsnoter 2002.02 ..

Politiske systemer som konflikthåndteringssystemer: met logh skal man land bygge - landskabslove og tingene (repræsentationen) som lovgivende. (down-up)
Begrebet magt (indflydelse) -> vold.
Staten som havende monopol på legitim vold, indadtil og udadtil.

Om bureaukratiet og andre former for lederskab:

- legitimering: valg (bottom-up), guddom (top-down), ejendom hhv. autoritet ("mesterskab", profession)
- informationskanaler: det "klassiske" bureaukati og socialrådgiverfaget "økonomisk planlægning"
- udøvelse: ordre - forhandling - "retten til det sidste ord"

Politisk og økonomisk organisation i Danmark:

Legitimitet - - magt:

- det gamle danske valgkonedømme: kongen vælges til bestemte funktioner (ret, krig)
- stænderrepublikken, håndfæstningerne (NB kirken som stand)
- enevælden fra 1660 - Fr. d. store: "Kongen er statens første tjener" - lederrollen.

Lokale selvstyreformer: bystævne, magistrat, laugsvæsen, universitet.

(Forskel efter reformationen i forhold til katolske lande)

Lidt mere om bureaukratiet som organisationsform:

Webers idealtipe: det preussiske militærvæsen, jern- og tekstil industrien (top-down) = Taylor's "scientific management"

Montesquieu: checks and balances, de tre statsmagter (lovgivende, udøvende, dømmende) => tre konfligerende klasser

Organisationsdannelse og -funktion ses i relation til fig. 2.6 i Dansk Socialpolitik 1708-1998, under en aktør-struktur synsvinkel

Danmarkshistorien som "casestudy" for organisationsudvikling - lidt om stat og kommune og meget om foreninger:

Perioder (Jfr. Dansk Socialpolitik 1708-1998):

før 1500

Valgkonedømme - stænderrepublik. 2 magter: kirke, konge (jfr. nu katolske lande)

Bønders selveje. Chr. II og forsøget på at styrke borgerskabet (gilder, laug)

Fra Ledingsordning (organiserede bønder) til adelshær, og senere stående kongelig hær og kongelig flåde (Hans). Erhverv: bystævne (landsby), gilde og laug i byerne. Borgerrepræsentation?

1500-1700

Reformation - bønder og kirke hægtes af som magtfaktorer. Konge- og rigsrådsmagt. Undertrykkelse af bønderne efter Grevefejden, i form af "overgang" til fæstesystem.

1660 enevælde: alliance ml. kongemagt og borgere mod adelen.

1700-1870

1700-1800

Opvækst af handelsbourgeoisiet især i København. Gilde- og laugsvæsen (med en vis social sikring) i byer og bystævnet i landsbyerne fortsætter som erhvervsorganisation. Grosserer societetet oprettes 1742

Eligerede borgere + borgmestre i byerne. Skoleopbygning - kongeligt initiativ men også bønderes initiativ. Sidst i perioden: rationalisme/oplysning. Efter 1780 bondegårdens overgang til selveje og udskiftning /udstykning / udflytning. Bystævnets betydning som dyrkningsorganisation aftager.

1800-1849

Stadig enevælde, kollegiestyrelse - foreningsdannelse kun med kongelig tilladelse.

Landboreformer videreføres (indtil 1813 statsbankerot. Fra 1827 "kornsalgsperiode"). Kommune-styret grundlægges/udbygges: fattiglovgivning (sognekommisioner) 1803 + skolekommisioner 1814. Kommunallovgivning 1837-1841 (købstæder /landkom-muner)

Foreningsdannelser på erhvervsområdet: sparekasser (på landet), tegneskoler (tekniske skoler) i byerne, polyteknisk læreanstalt (statslig). NB Laugene eksisterer fortsat, med en vis social sikring.

På kulturområdet ses Studenterforening (182..) og Studentersangforening (1839). Blichers folkemøder på Himmelbjerget og foreningsejede lejev biblioteker er tidlig folkeoplysning.

Foreningsdannelser på socialområdet: døvstummeskole 1807, blindeinstitut 1811, Københavns Fængselselskab 1813, svendesygekasser 1820-30'erne, Det kvindelige Velgørenhedsselskab 1828, ".. forsømte børns frelse" 1837, opdragelsesanstalter (private + tildels foreningsbaseret) 1827-30-33-36-39)

Valgordning til de rådgivende stænderforsamlinger (?)

1849-1870

Grundlov: indskrænket monarki, ministerialstyre - foreningsfrihed (1849), næringsfrihed (1857).

Erhvervsorganisationer: svendelaug udvikles til første fagforeninger, laugene bliver mere mesterorganisationer. Den Almindelige Danske Lægeforening o. 1857. Landbohøjskole (statslig) 1855.

Kultur, undervisning m.v.: høj- og friskolebevægelsen udvikler sig, med forstanderejede hhv. foreningsejede skoler. Skytte-, gymnastik- og idrætsforeninger oprettes - tildels med nationalistiske, tildels med partipolitiske overtoner. "Arbejderforeninger" og understøttelsesforeninger oprettes (især i København), hovedsagelig på konservativt-kristeligt-filantropisk grundlag fra 1860'erne.

Socialt: Sygekasserne udvikler sig kraftigt og får første støtte 1863 - forhandlingspartner til DaDL. Forenings- og institutionsarbejdet på børneområdet udvikles.

1870-1945

1870-1914

Politisk system: ministerstyre (bureaukratisk organisation), fra 1901 parlamentarisme. Købstæder: byråd m. kgl. borgmester - udvalgsstyre (undt. Kbh.).

Erhvervsmæssigt: Fra medio 1870'erne udvikler bøndernes andelsbevægelse sig - først mejeri-, siden slagteribranchen med tilhørende salgsorganisation. Højskolerne fungerer tildels som landbofagskoler. Først i 1870'erne og især fra 1880 grundlægger arbejderne lokale fagforeninger, dels på svendelaugenes rester, dels uden. De overbygges med fagforbund og i 1898 DSF. Arbejdsgiverne danner arbejdsgiverforeninger og i 1896 sammenslutningen Dansk Arbejdsgiverforening. I 1899 tørner de to hovedorganisationer sammen i "den store lockout", som slutter med septemberforliget (arbejdsmarkedets grundlov). Dannelse af brugsforeninger på landet fra 1860'erne og i byerne lidt senere afrundes i 1896 med stiftelsen af FDB. Elforsyningsforeninger ("transformatorforeninger")

på landet, Arbejder- Spare- og Låne kasser, Arbejder produktionsforeninger (brød, øl, byggeri, oma.) - sammen med byggeforeninger og boligselskaber benævnt "kooperationen".

Kultur, politik, undervisning, idræt: især inden for dele af arbejderbevægelsen igangsættes oplysningsvirksomhed - bl.a. om seksualhygiejne. Studentersamfundet (1882) drev oplysningsvirksomhed og retshjælp for ubemidlede. Forening for social oplysning stiftes (1899). Uniformerede børnekorps (spejderkorps af forskellig religiøs oprindelse grundlægges, og derefter også irreligiøst (DUI leg og virke)). De politiske partier opretter ungdomsforbund. Dansk Kvindesamfund 1871, Danske Kvinders Nationalråd 1891 (?). Der oprettes "Fællesorganisationer" i købstæder - (Århus 1883, Kbh. 1886) som fælles for "arbejderbevægelsens 3 grene": partiet, fagbevægelsen, Kooperationen. Medlemsorganisationskredsen varierer lokalt.

Socialområdet m.v.: Samfundet og hjemmet for Vanføre (1884). Blå Kors (1895), Arbejder Afholdtsforening (....), Dansk Børnehjemsforening (1901) Boserups Minde (1903) Dansk Blindesamfund. Div. fængselsforeninger. (arbejder-) bygge- og haveforeninger oprettedes bl.a. i Århus i 1880'erne og i Horsens i 1890'erne, senere kommer andelsboligforeninger og almennyttige boligselskaber til og forestår ganske omfattende boligbyggerier. Dansk Røde Kors 1876. Arbejdersamariteterne oprettes 1907. Kvindehjælpen i Århus 1906. Foreningsejede døgninstitutioner opbygges ofte via indsamlinger, mens driften finansieres via kommunal betaling for de anbragtes ophold.

1914-1945

Politisk system: lidt flere ministerier. 1919 udfases de kgl. borgmestre (undt. Kbh.). Købstæder: byråd m. udvalg styre, herunder et vist bureaukratisk forvaltningssystem. Landkommuner: sogneråd + udvalg, kærner. WWI bemærkes særligt: den overordentlige kommission: IM + erhvervsorganisationer.

Accellererende foreningsdannelse

Kultur, undervisning, idræt

Fra 1920'erne og 1930'erne ses vækst i oplysningsforbund (1924: AOF), og med ferie-loven (193,,) stiftes Dansk folkeferie. 1942: Ungdoms- og idrætsforeninger samles i Dansk Ungdomssamvirke, på initiativ af Hal Koch og med demokratisk-nationalistisk sigte. Fra 1948 Dansk Ungdoms Fællesråd. Danske Husmoderforeninger 1920.

Sikkerhed, krig, fred: Aldrig mere Krig, Modstandsgrupper, IUL.

Socialområdet m.v.: Dansk Handicapforbund 1925. Arbejds- og Socialministeriet oprettes (udskilt fra IM). Et par foreninger for Mødrehjælp indgår i den halvstatslige institution Mødrehjælpen fra 1939. De Samvirkende Invalideorganisationer 1934. Forskellige hjælpeorganisationer oprettes: Røde Hjælp. Institutioner godkendes af ministeriet som forudsætning for (delvis) kommunal finansiering.

1945-1980

Politisk system: flere ministerier. 1960-1980 kommunal-, forvaltnings- og socialreform. Ekspansion. 1980-2002. KL og Amtsrådsforeningen dannes. EF

Erhverv: 1960- middelklassen danner fagforeninger (DJØF, BUPL, DS) og funktionærprægede forbund øger tilslutningen (HK, husligt arbejderforbund, ..). En vis koncentration ved sammenslutning af fagforbund.

Kultur, undervisning, idræt:

1948 Dansk Tipstjeneste - tilskud til idræt. Folkeoplysningslov. Idrætssamvirker, til fordeling af kommunale tilskud og faciliteter. Fremvækst af beboer- og andre græsrodsorganisationer.

Sikkerhed, krig, fred, udvikling: FN forbundet, Dansk Unicef komité, WUS (IBIS), DANIDA, atomkampagne, Vietnam- og Palæstinakomitéer, Internationalt Forum. NGO'er får statslige udviklingsopgaver i større stil. Amnesty International 1964.

Socialområdet m.v.: 1946: Fredsvennerne Hjælpearbejde (senere: Mellemfolkeligt Samvirke) 1956: Dansk Flygtningehjælp. 1950: Foreningen af Forældre til Blinde og Svagsynede Børn og Unge. 1951: Dansk Forsorgsselskab (sammenslutning af flere ældre organisationer). Boligforsyning: i 1960'erne og 1970'erne ny rolle til boligselskaberne: at være aftagere hhv. medudviklere af byggelementer og nye bomiljøer (Farum Midtpunkt, Gellerup, Vejlbj Vest, Vejlbj Vænge m.v.) nedlæggelse af Mødrehjælpen (indlemmet i den primærkommunale socialrådgivning). 197?? Nedlæggelse af Dansk Forsorgsselskab (indlemmet i Kriminalforsorgen som KiF). Vækst i antal og art af særlige handicapgrupper (diagnosegrupper). International Council on Social Welfare. Professionalisering af det sociale arbejde, f.ex. ved at den offentlige sektor (de professionelle) tendentielt begynder at fortrænge de "glade amatører", "hattedamerne" i f.ex. børneinstitutionsområdet.

1980-1990

Politisk system: Moderniserings- og afbureaukratiseringskampagner, budgetbeskæringer og "effektiviserings" tiltag. SUM-program: socialministeriet yder tilskud til lokale projekter.

Erhverv: sammenlægning af mange fagforbund i større enheder (metal, SiD m.fl.) tager fart.

Kultur, undervisning, idræt: EASSW

Sikkerhed, krig, fred, udvikling: vækst i NGO'ers statsligt finansierede U-landshjælp.

Socialområdet m.v. opr. af Mødrehjælpen af 1983. Voldsom vækst i diagnosegrupper. Socialreformen færdiggøres ved udlægning af særforborg, nedlægning af centralinstitutioner og oprettelse af mindre boenheder. SUM programmet igangsættes: socialministeriel styring via puljemidler til lokale organisationers projekter med (ofte) delvis lokal finansiering.

1990-2002

Politisk system: EU begynder for alvor at øve indflydelse på socialområdet. Med "Satspuljeforliget" 1990 indføres en direkte tilskudsstyring fra Folketing til organisationer på socialområdet

Erhverv: fortsat koncentration på fagorganisationsområdet

Kultur, undervisning, idræt:

Sikkerhed, krig, fred, udvikling:

Socialområdet m.v.: "Center for" Små Handicap, Torturofre, Menneskerettigheder, ... - ofte med statslige puljemidler som finansieringsform

=====
Dynamik:

Dannelser af paraplyorganisationer, fællesråd m.v.:

1890'erne: DSF, LO, Dansk Børnehjemsforening

1914-1918 Den overordentlige kommission

1942 Dansk Ungdoms Samvirke - siden Dansk Ungdoms Fællesråd (1948: tipsmidler)

1956 Dansk Flygtningehjælp

?? ?? Idrætssamvirke - fordeling af kommunale midler til org.

?? ?? boligselskaber - erhvervsudvikling og boligplanudvikling (1960-70'erne)(tilskud)

1993- Regeringens Byudvalg (reparation efter 1960-70'er byggerier)

Fra specialisering til generalisering og tilbage igen (1945-64-70-80 - socialektoren)

Undervejs vises figurer af organisationstyper, bl.a. PV's udgave af det sociale organisationssystem

Litteratur:

100 år i solidaritetens tjeneste - FO i Århus 1883-1983 AFO-Århus 1983

Jacob A. Buksti & Lars Nørby Johansen (1977): *Danske organisationers hvem-hvad-hvor* Politikens forlag

Jacob A. Buksti (1980)(red): *Organisationer under forandring* Politica.

Tine Ussing Bømler (1995)(red): *Sociale organisationer i en omstillingstid* SpB kap. 2

Dansk Handicap Forbund (2000): *Et aktivt liv - mod nye mål. 75 års jubilæum*

Morten Ejrnæs (2000) "Organisationssociologi og socialt arbejde" i *Sociologi for socialarbejdere*, Kbh: Danmarks Forvaltningshøjskoles forlag

Walter Galenson (1955) *Arbejder og arbejdsgiver i Danmark*

H.C. Hansen (1974): *Historien om sygekasserne*

Holger Horsten (1967): *Børne- og Ungdomsforsorgen i Danmark*

Sven Houmøller (1961): *Kjæde-Ordenen og Blindeforsorgen 1811-10.Juni-1961*

Viggo Jonassen (1998): *Dansk socialpolitik 1708-1998*

Jysk børneforsorg 75 - 1906-1981

Søren Kolstrup (1996): *Velfærdsstatens rødder* SFAH.

Øjvind Kyrø (1998): *Du herlige land - 100 års arbejde for børn og unge* KFtBfBU

Blandede idéer:

DUF + tips - Buksti/nyere tekst?

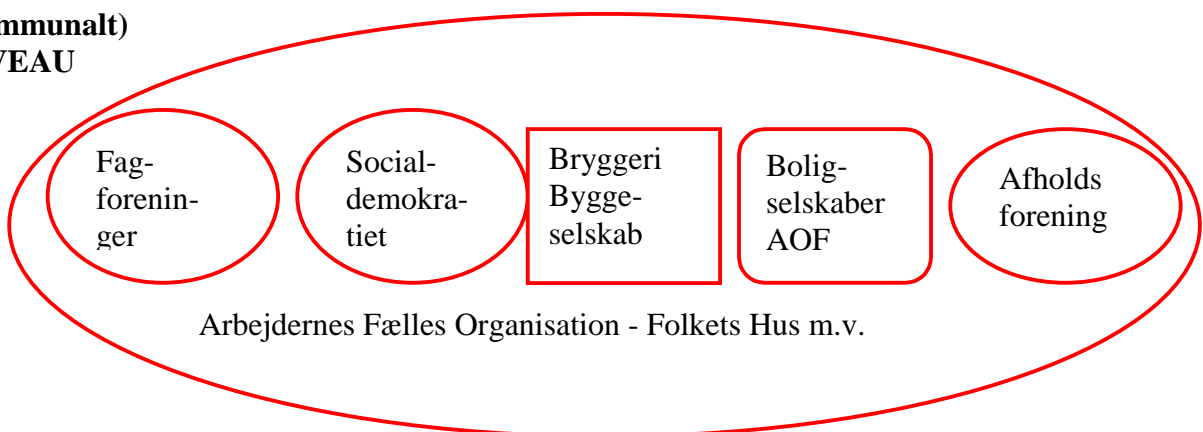
**ORGANISATION -
former, niveauer**

**OVER- og
MELLEM-
STATSLIGT
NIVEAU**

=====
**STATS-
LIGT
NIVEAU**

=====
**REGIONALT
(amtsligt)
NIVEAU**

=====
**LOKALT
(kommunalt)
NIVEAU**



**ORGANISATION -
former, niveauer**

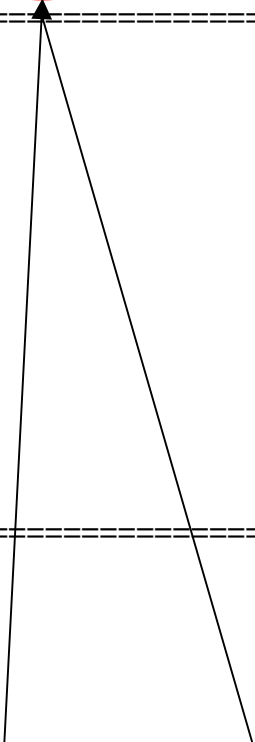
**OVER- og
MELLEM-
STATSLIGT
NIVEAU**

=====
**STATS-
LIGT
NIVEAU**



=====
**REGIONALT
(amtsligt)
NIVEAU**

=====
**LOKALT
(kommunalt)
NIVEAU**

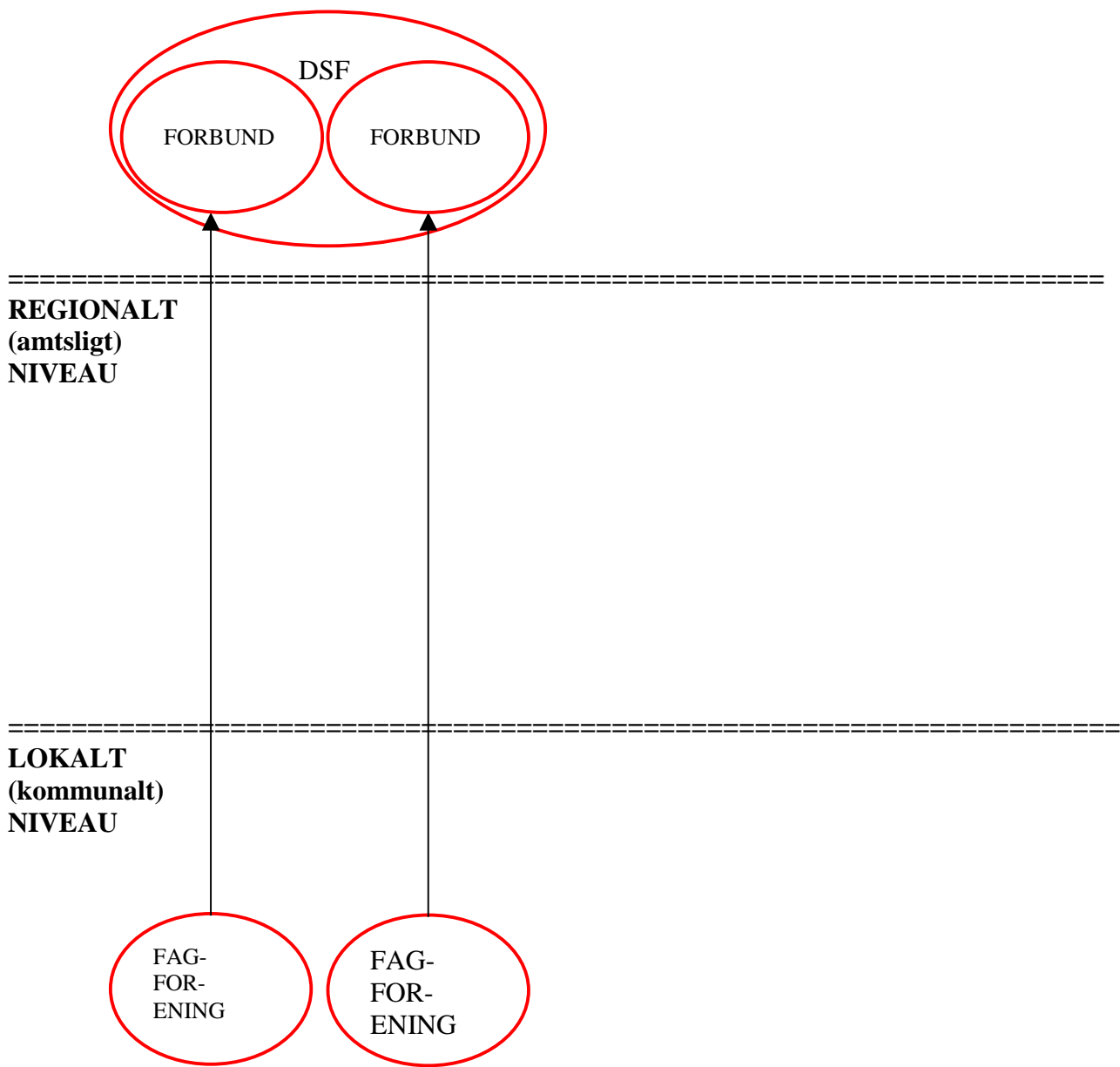


**ORGANISATION -
former, niveauer**

**OVER- og
MELLEM-
STATSLIGT
NIVEAU**

**STATS-
LIGT
NIVEAU**

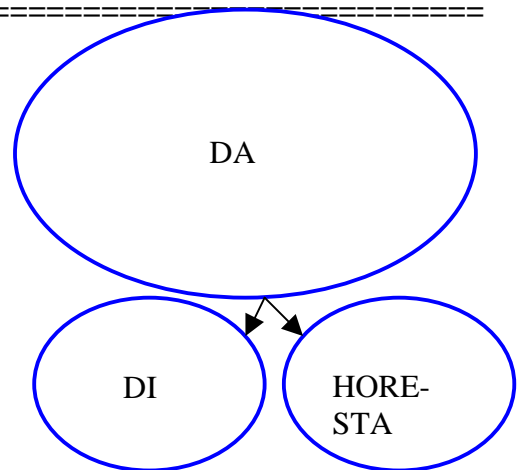
Fagforeninger 1870- , fagforbund efter 1980, DSF 1898



**ORGANISATION -
former, niveauer**

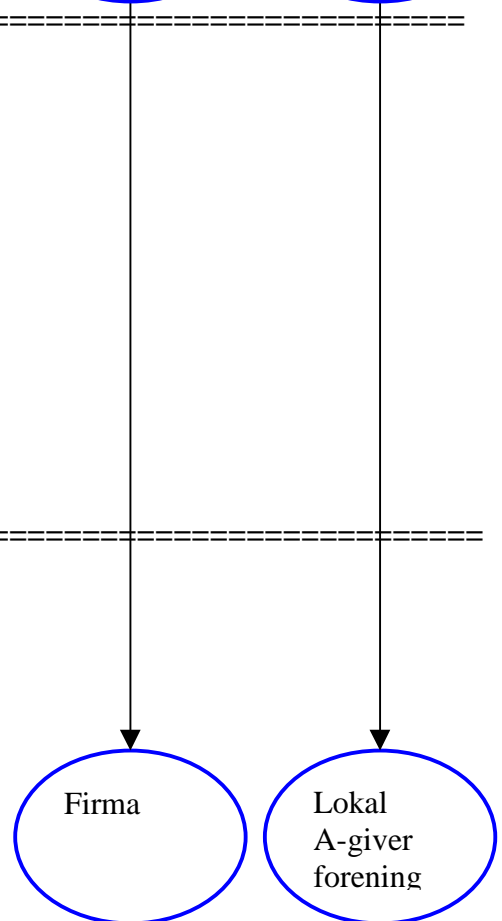
**OVER- og
MELLEM-
STATSLIGT
NIVEAU**

=====
**STATS-
LIGT
NIVEAU** DA 1897



=====
**REGIONALT
(amtsligt)
NIVEAU**

=====
**LOKALT
(kommunalt)
NIVEAU**

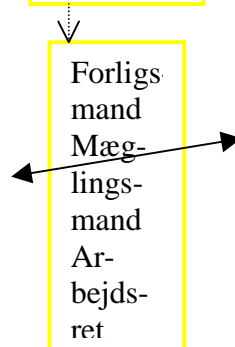


**ORGANISATION -
former, niveauer**

**OVER- og
MELLEM-
STATSLIGT
NIVEAU**

=====
**STATS-
LIGT
NIVEAU** Lov om Den permanente
 Voldgiftsret 1910

**REGE-
RING**

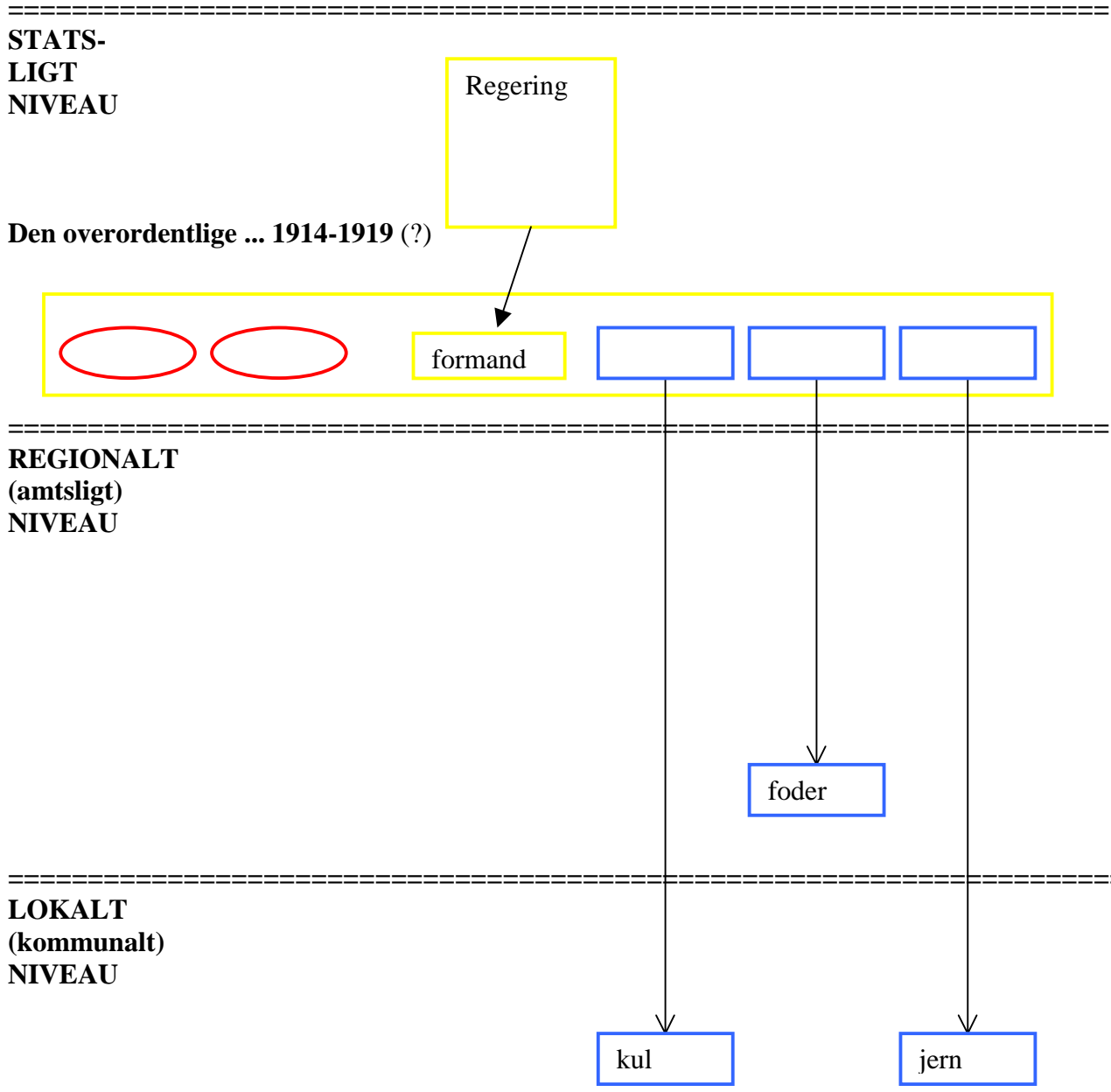


=====
**REGIONALT
(amtsligt)
NIVEAU**

=====
**LOKALT
(kommunalt)
NIVEAU**

**ORGANISATION -
former, niveauer**

**OVER- og
MELLEMLIGT
STATSLIGT
NIVEAU**



**ORGANISATION -
former, niveauer**

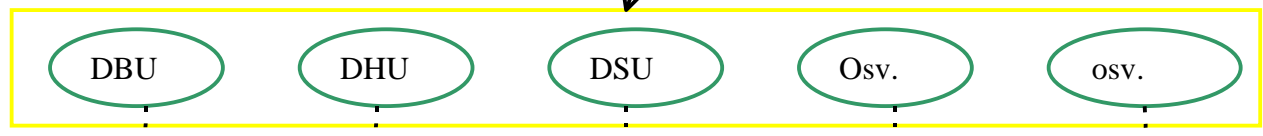
**OVER- og
MELLEM-
STATSLIGT
NIVEAU**

=====
**STATS-
LIGT
NIVEAU**

Dansk Tilstjteneste 1948

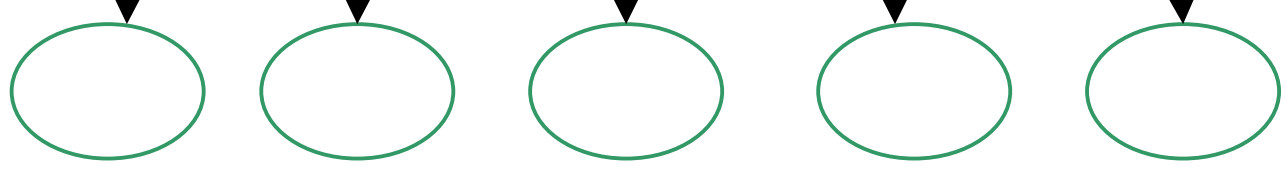
Regering -
tjpsmidler

tilskud ↓



=====
**REGIONALT
(amtsligt)
NIVEAU**

=====
**LOKALT
(kommunalt)
NIVEAU**



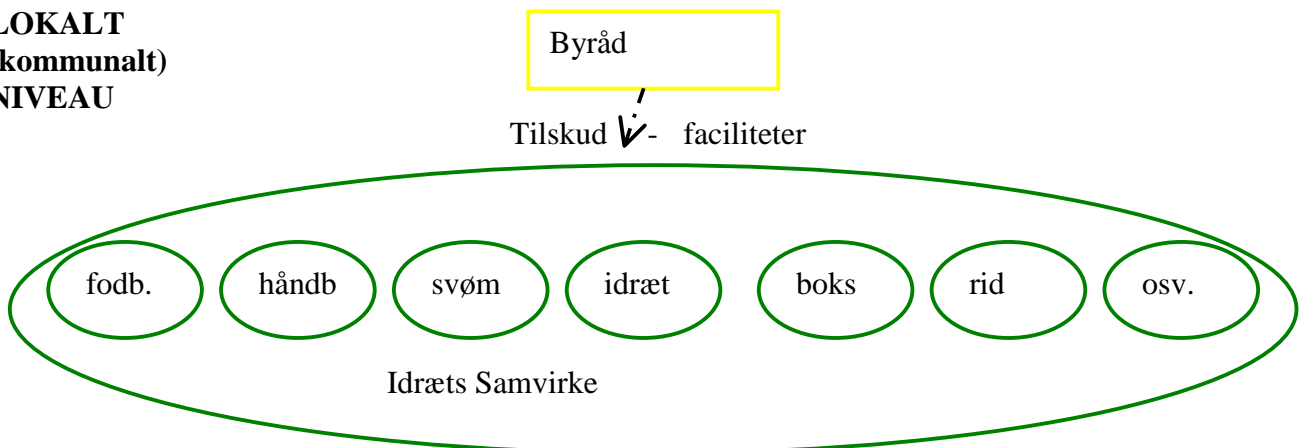
**ORGANISATION -
former, niveauer**

**OVER- og
MELLEM-
STATSLIGT
NIVEAU**

=====
**STATS-
LIGT
NIVEAU**

=====
**REGIONALT
(amtsligt)
NIVEAU**

=====
**LOKALT
(kommunalt)
NIVEAU**



**ORGANISATION -
former, niveauer**

**OVER- og
MELLEM-
STATSLIGT
NIVEAU**

EU
Social
Fond

**STATS-
LIGT
NIVEAU**

Regering
Byudvalg

**REGIONALT
(amtsligt)
NIVEAU**

Amts
råd

Forenings-
projekt

Forenings-
projekt

**LOKALT
(kommunalt)
NIVEAU**

Byråd

Forenings-
projekt

**ORGANISATION -
former, niveauer**

**OVER- og
MELLEM-
STATSLIGT
NIVEAU**

=====
**STATS-
LIGT
NIVEAU**

=====
**REGIONALT
(amtsligt)
NIVEAU**

=====
**LOKALT
(kommunalt)
NIVEAU**